

Text- und Briefbausteinverwaltung für Word

Textbausteine und Brief-Inhalte strukturiert erstellen, verwalten, abrufen

Einfache Organisation - perfekte Integration in Word - Einsatz im Netzwerk

Ihr Anliegen

Sie erledigen Ihre Textverarbeitung mit Microsoft-**Word**. Dabei benötigen Sie unternehmensweit immer wieder bestimmte Briefinhalte, ganze Absätze, einzelne Sätze, Formulierungen, Tabellen, Bausteine oder Grafiken. Sie müssen deshalb zahlreiche Brief-Vorlagen mit Briefköpfen, Logos etc. verwalten. Die Word-Autotexte können nicht oder nur mühsam von einem auf andere Arbeitsplätze übertragen werden.

Ihr Nutzen

Diese Textbausteinverwaltung vereinfacht Ihnen die Erstellung, die Verwaltung und den Abruf von Bausteinen erheblich, indem sie Sie die Textbausteine als eigenständige Word-Dateien in selbst gewählte und benannte Organisationsbereiche (Ordner im Explorer) unterbringen lässt. Der Anwender kann sich mit der Maus oder der Tastatur durch diese Organisations-Struktur wählen und dann den gewünschten Baustein einfach einfügen, der nur einen Satz, aber auch eine komplexe Tabelle oder Text mit Grafik beinhalten kann.

Die Ablage- bzw. Such-Struktur der Organisationsbereiche kann mit dem Windows-Explorer leicht erstellt, angepasst und verändert werden. Textbausteine können innerhalb der Organisationsstruktur jederzeit verschoben werden. Textbausteine können in Word

- zu jeder Zeit
- aus jedem beliebigen vorhandenen Text in einem Dokument
- mit jeder beliebigen Formatierung
- aus kompletten Dokumenten
- über den Windows-Explorer

erstellt werden.

Wird der Ablageordner im Netzwerk bereitgestellt, können die Mustertexte und Bausteine von allen Mitarbeitern im Netzwerk verwendet und gepflegt werden. Das mühsame Kopieren und Bereitstellen von Autotexten entfällt damit vollständig.

Voraussetzung

ist der Einsatz von Microsoft Word für Windows ab der Version Office 2003 bis einschließlich Office 2016. Office 365, Office für Mac, OpenOffice, StarOffice und andere Office-Varianten werden nicht unterstützt.

Ihre Investition

Textbaustein-Verwaltung für Word - 1 Standort (Kanzlei)	250.00 €
Pflegepauschale pro Jahr	15 % Lizenzpreis
Textbaustein-Verwaltung für Word - jeder weitere Standort	+50 % Lizenzpreis

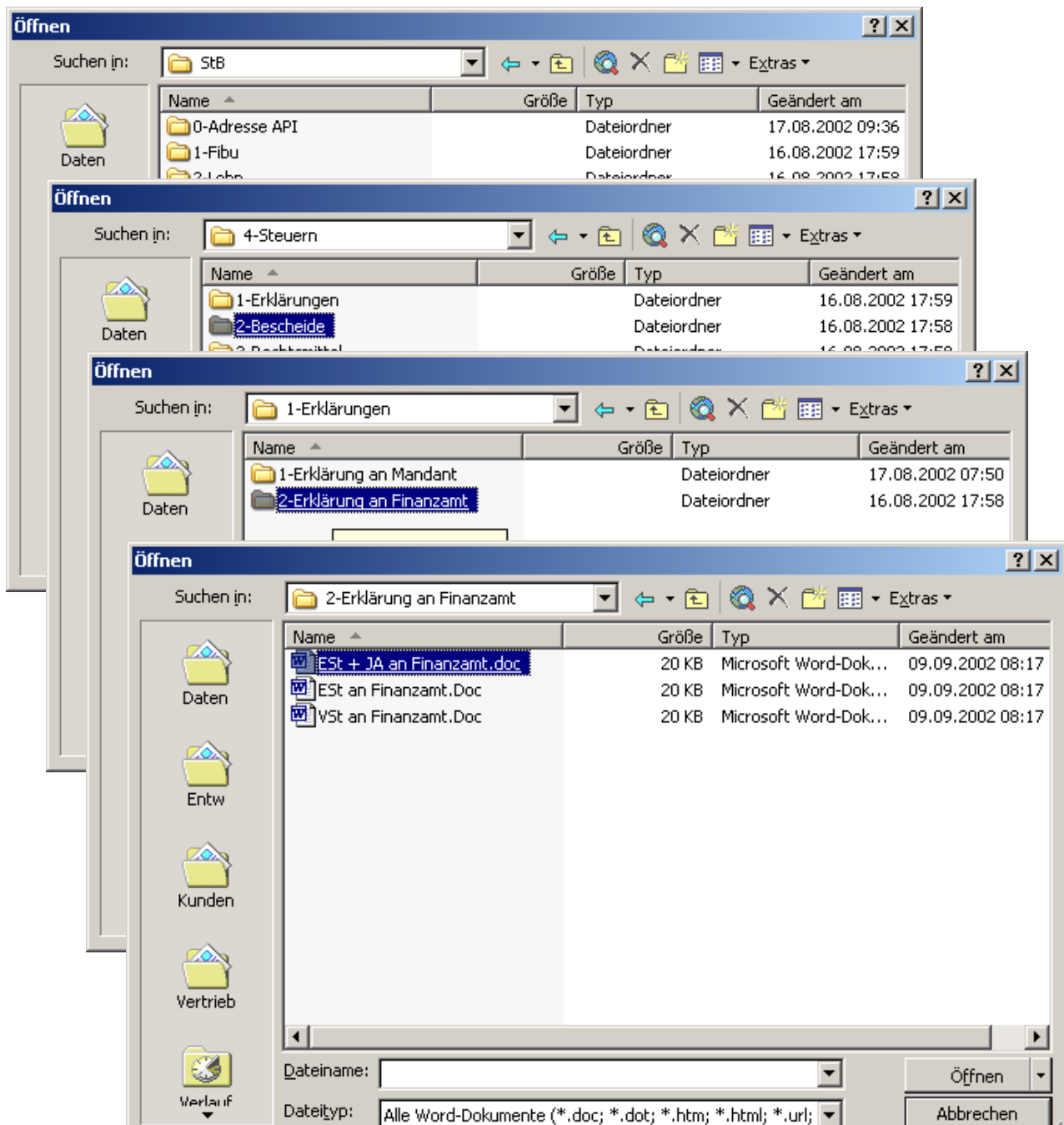
- Alle Preise verstehen sich zuzüglich gesetzlicher Mehrwertsteuer -

Beispiel

Mit den beiden speziellen Symbolleisten für die Textbausteinverwaltung können Bausteine und Module in das aktive Dokument eingefügt, komplette Dokumente bzw. ausgewählte Bereiche eines Dokuments als Bausteine gespeichert oder vorhandene Bausteine überarbeitet werden:



Mit dem Dialog zur Auswahl eines Textbausteines aus einem von Ihnen vorgegebenen Ordner, in dem auch die Organisationsbereiche abgelegt sind, kann jeder gewünschte Textbaustein bequem gespeichert, überarbeitet bzw. in einen Brief abgerufen werden.



Sie haben Bedürfnisse, Wünsche, Vorschläge, Ideen, Anregungen für Listen und Auswertungen, die Sie aus Zeitmangel oder mit Ihrem System nicht realisieren können? Rufen Sie mich einfach an oder schreiben Sie mir, für Ihre Wünsche und Vorstellungen habe ich immer "ein offenes Ohr".